

# coraline

sweet cuddle



Stampa il PDF in alta qualità, mantenendo le dimensioni effettive. Se la tua stampante lo consente, seleziona l'opzione di stampa "senza bordi" per un risultato più preciso. Per una resa ottimale, il consiglio è di affidarti a una tipografia.

**SCATOLETTE + ELEMENTI:** stampa su cartoncino da circa 250 g/m<sup>2</sup>. Ritaglia lungo il perimetro, compresa la fessura bianca e quella nera (senza arrivare fino in fondo). Piega le linee tratteggiate e incolla le linguette laterali per chiudere le due parti. Ritaglia e piega le fascette (che trovi nella pagina ELEMENTI SCATOLETTE 1 o 2), inseriscile nella fessura più grande del coperchio e incolla il tag con colla forte o a caldo. Infine, inserisci il TAG (con o senza scritta) nella fessura laterale, spingilo fino in fondo e fissa la fascetta con un punto di colla.

**TAG:** stampa su cartoncino da circa 250 g/m<sup>2</sup>, ritaglia lungo il perimetro e incolla su stecchini corti per usarli come cupcake topper, su cannucce biodegradabili e come decorazione per le fascette porta snack.

**FASCETTE COPRI SNACK:** stampa su carta leggera (90-130 g/m<sup>2</sup>), ritaglia in base alla misura dello snack, avvolgi e chiudi con della colla. Applica il tag al centro.

**ETICHETTE SUCCHI:** stampa su carta adesiva o su carta da 90-130 g/m<sup>2</sup> e incolla alle bottigliette con biadesivo.

**GHIRLANDA:** stampa su cartoncino da circa 250 g/m<sup>2</sup>. Prepara più copie in base alla lunghezza desiderata. Fai un foro nella parte alta per far passare la corda o incolla sul retro con del nastro adesivo.

**CAKETOPPER:** stampa su cartoncino da circa 250 g/m<sup>2</sup> e incolla gli elementi su stecchini lunghi.

**FONDALE:** stampa su cartoncino da circa 250 g/m<sup>2</sup>. Ritaglia lungo il perimetro e incolla con biadesivo spesso, sovrapponendo gli elementi per creare profondità. Puoi scegliere anche la stampa in formato A3.

**NON STAMPARE QUESTO FOGLIO! RICORDATI DI SELEZIONARE E STAMPARE SOLO I FOGLI CHE TI INTERESSANO.**

**NON SPRECARTE CARTA E INCHIOSTRO.**

**CLAUSOLA RISERVATEZZA E NON DIFFUSIONE A TERZI:** le *grafiche* di questo kit **sono di proprietà di Coraline Sweet Cuddle**. Ricevendo questo file in digitale **hai una licenza solo per uso personale**, ciò significa che non è consentito inviare questo file per posta, venderlo o utilizzarlo per qualsiasi attività commerciale. **Questo articolo non può essere modificato, riprodotto o distribuito in qualsiasi modo. Ogni utilizzo anche solo parziale di esso costituirà violazione del diritto d'autore e verrà perseguito ai sensi della normativa vigente con penale e risarcimento danni.**

Se hai un'attività e desideri utilizzare i lavori di Coraline scrivi a [coralinesweetcuddle@gmail.com](mailto:coralinesweetcuddle@gmail.com).

Se utilizzi i lavori di Coraline Sweet Cuddle, e se ti fa piacere, pubblica una storia o un post su Instagram e/o Facebook taggando [@coraline.sweetcuddle](https://www.instagram.com/coraline.sweetcuddle). Condividi la creatività.

[www.coralinesweetcuddle.com](http://www.coralinesweetcuddle.com)  
[coralinesweetcuddle@gmail.com](mailto:coralinesweetcuddle@gmail.com)

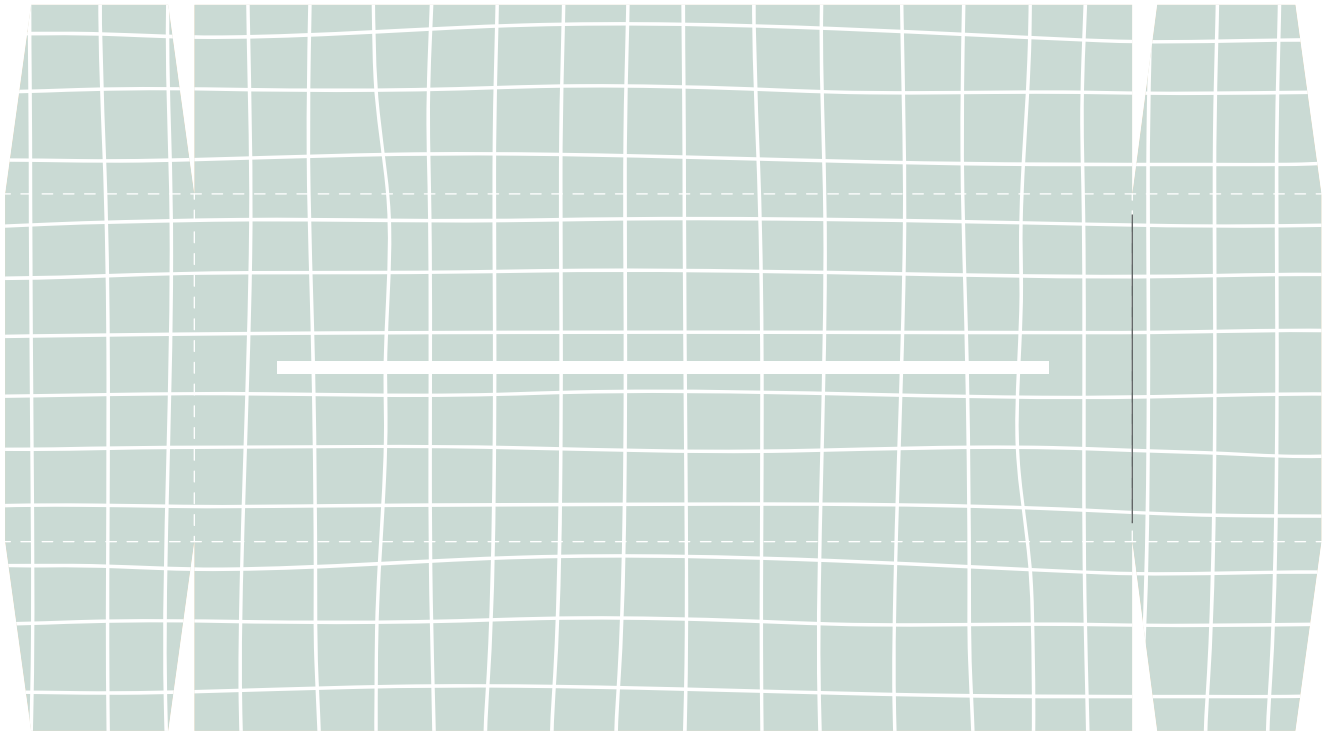


[@coraline.sweetcuddle](https://www.instagram.com/coraline.sweetcuddle)





SCATOLETTA 1



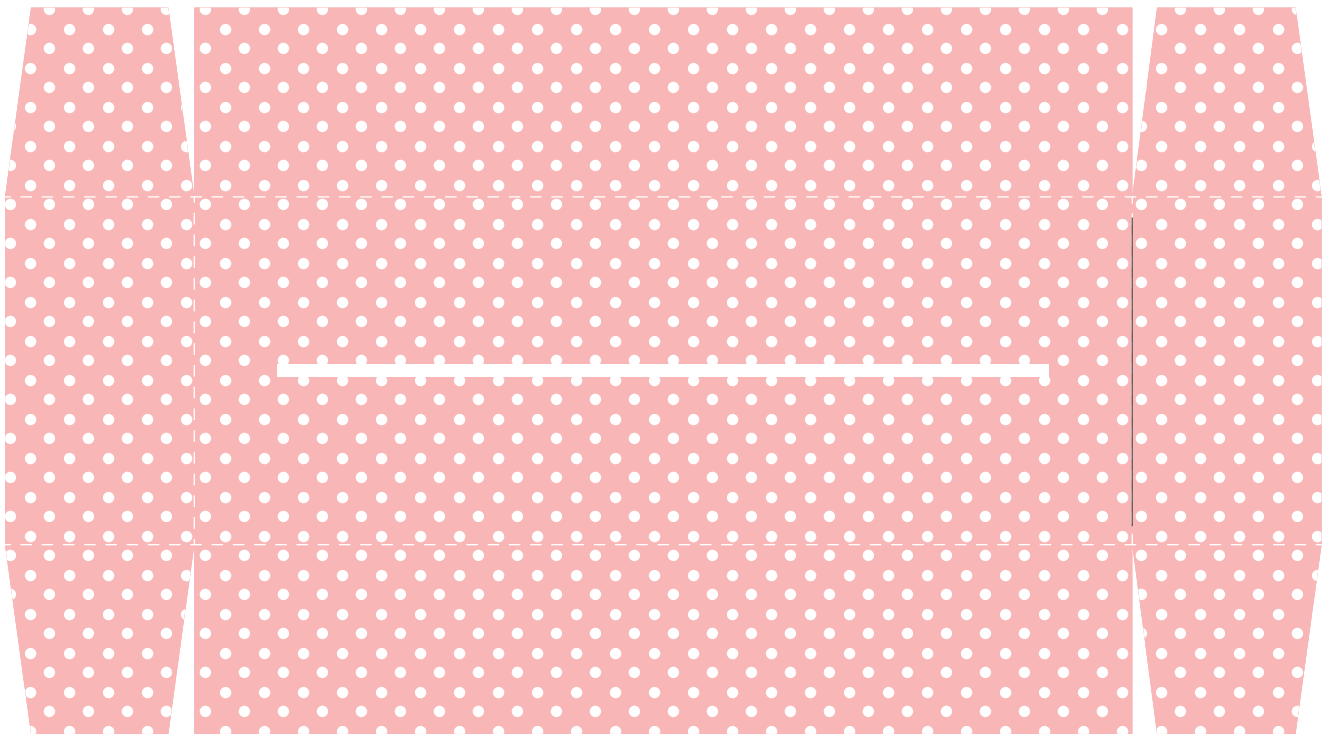


SCATOLETTA 2



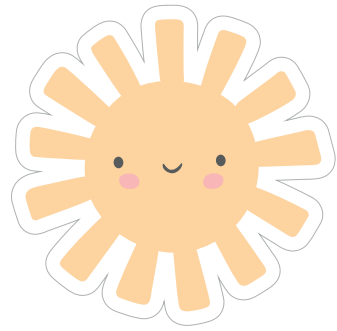
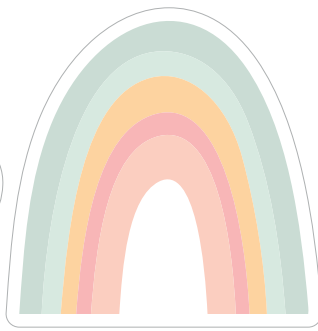
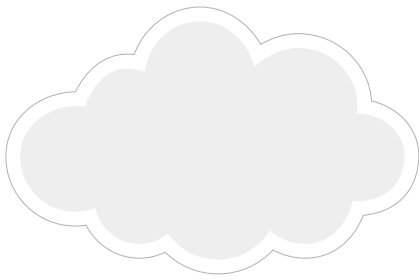


SCATOLETTA 3



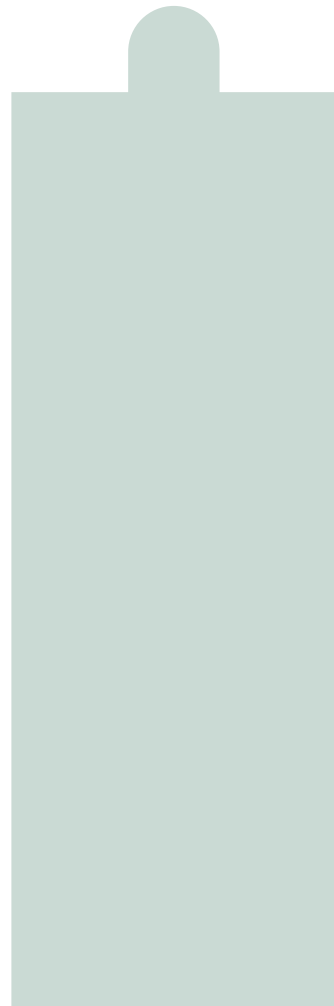
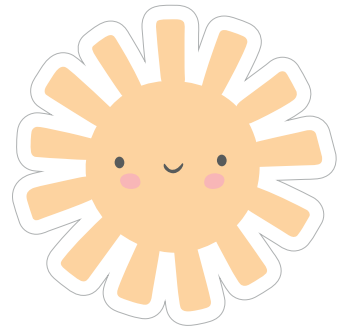
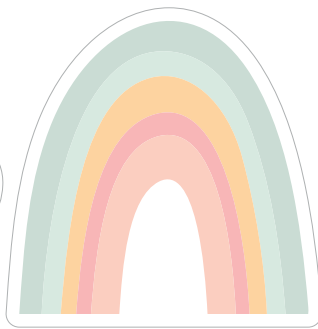
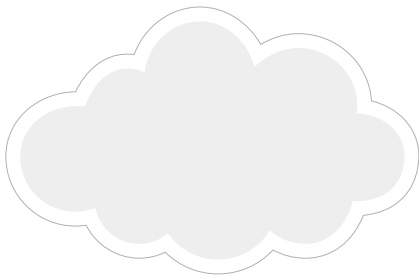


# ELEMENTI SCATOLETTE 1



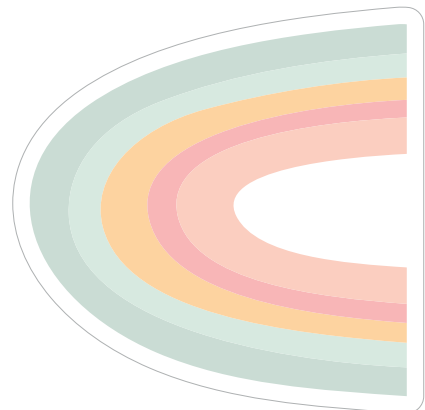
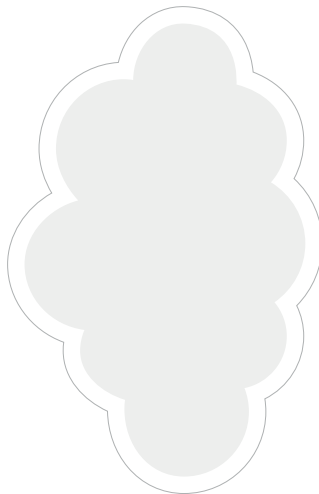
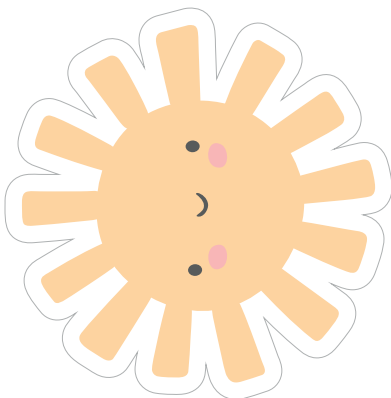
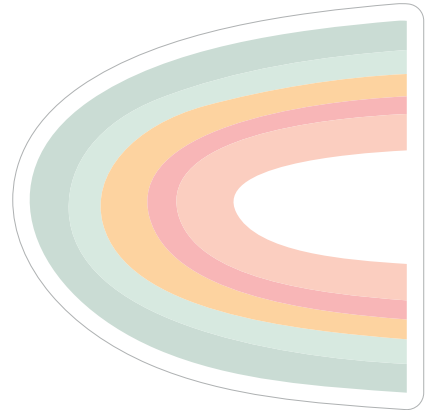
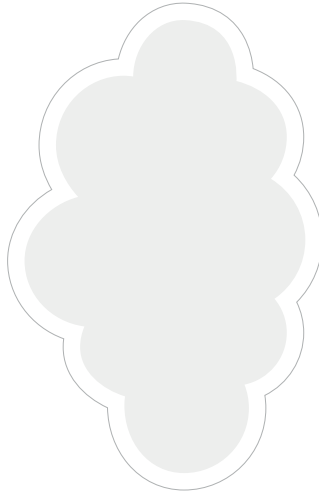
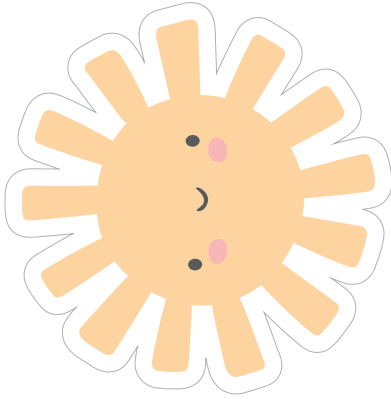
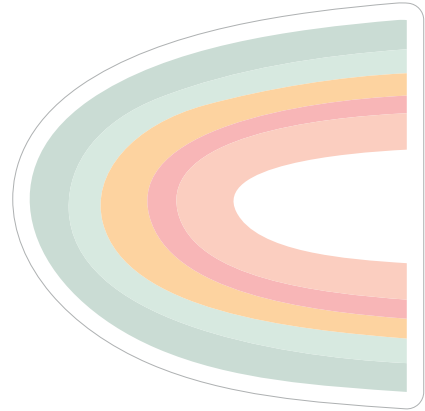
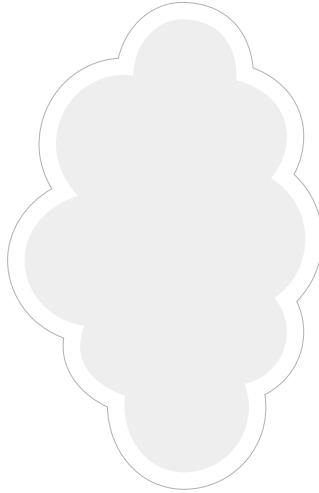
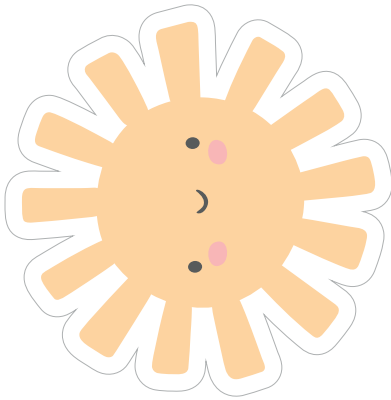


## ELEMENTI SCATOLETTE 2





TAG (cupcake/cannucce/fascette)





FASCETTA COPRI SNACK

A large rectangular area filled with horizontal orange lines, serving as a template for creating snack covers.

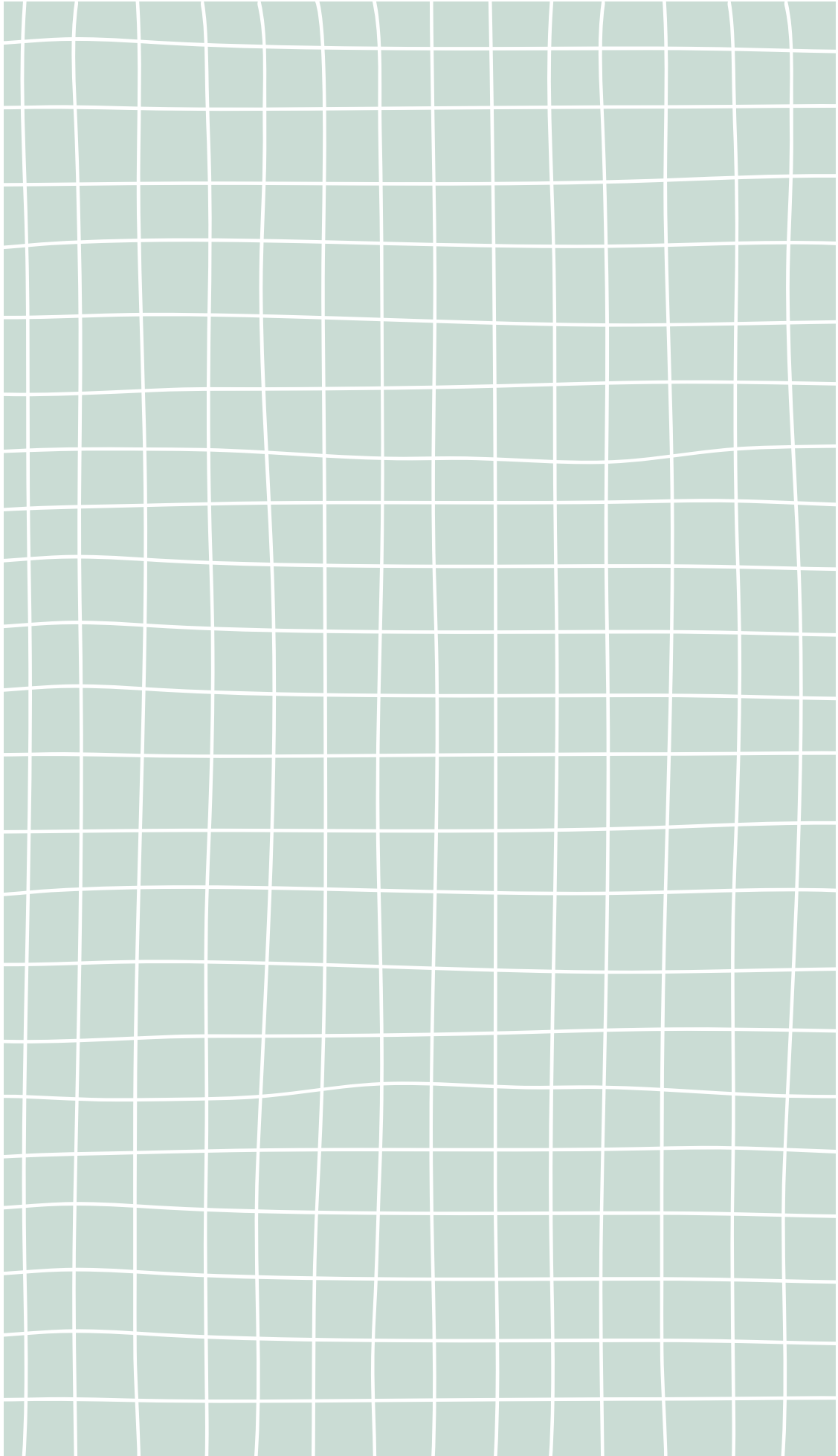


FASCETTA COPRI SNACK



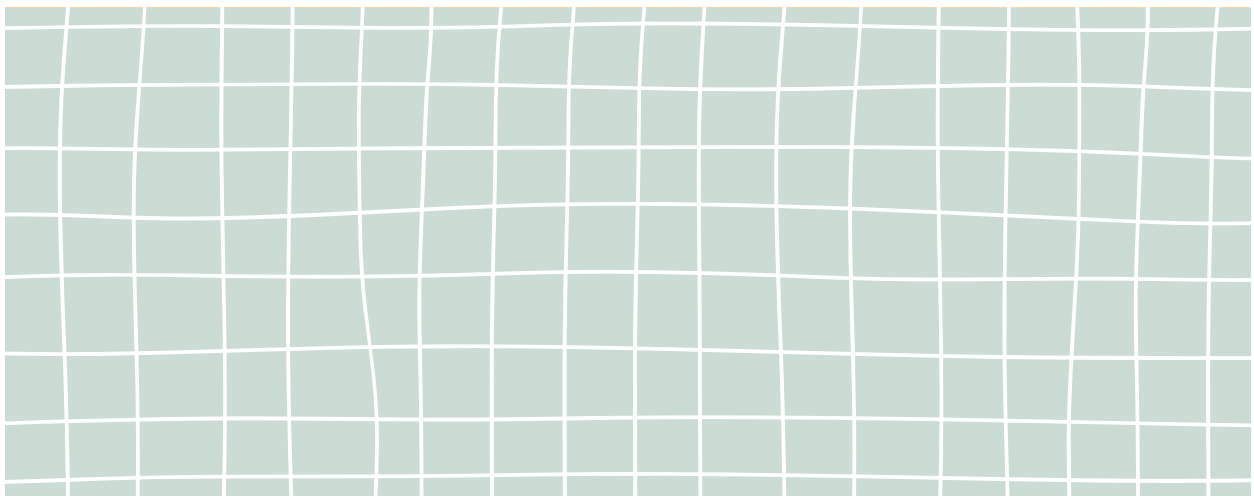
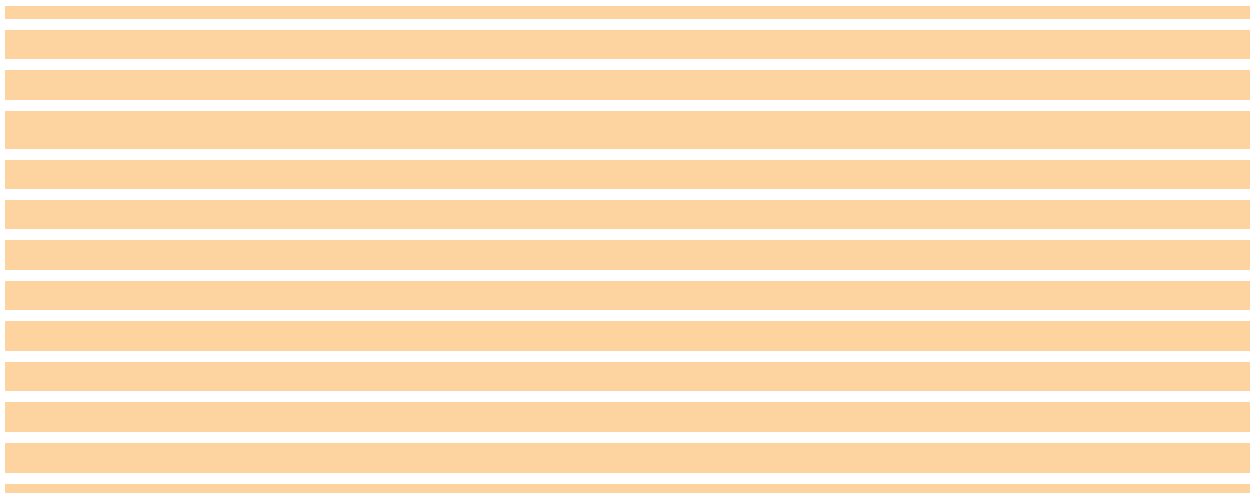
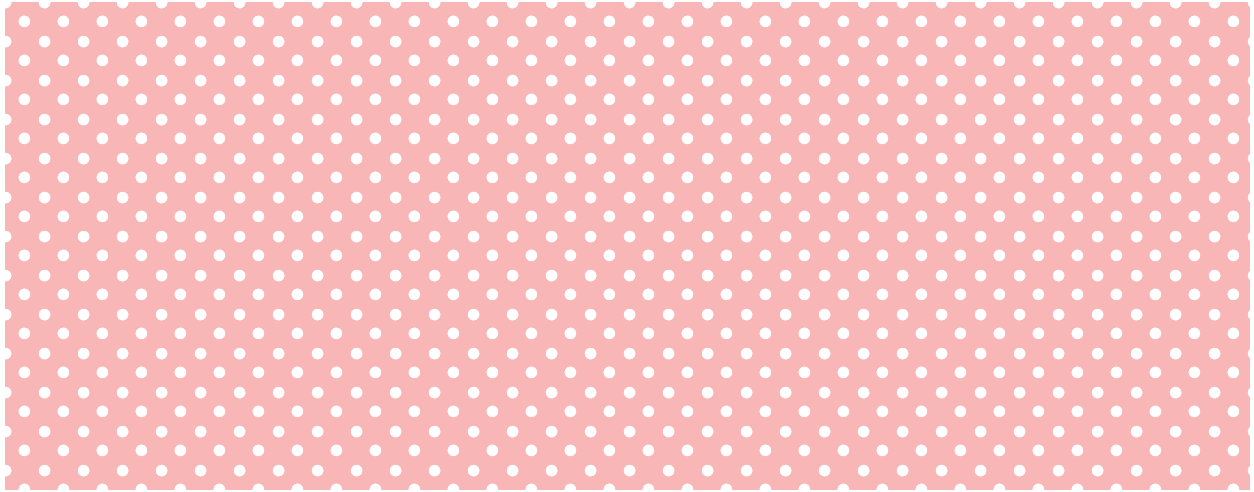


# FASCETTA COPRI SNACK



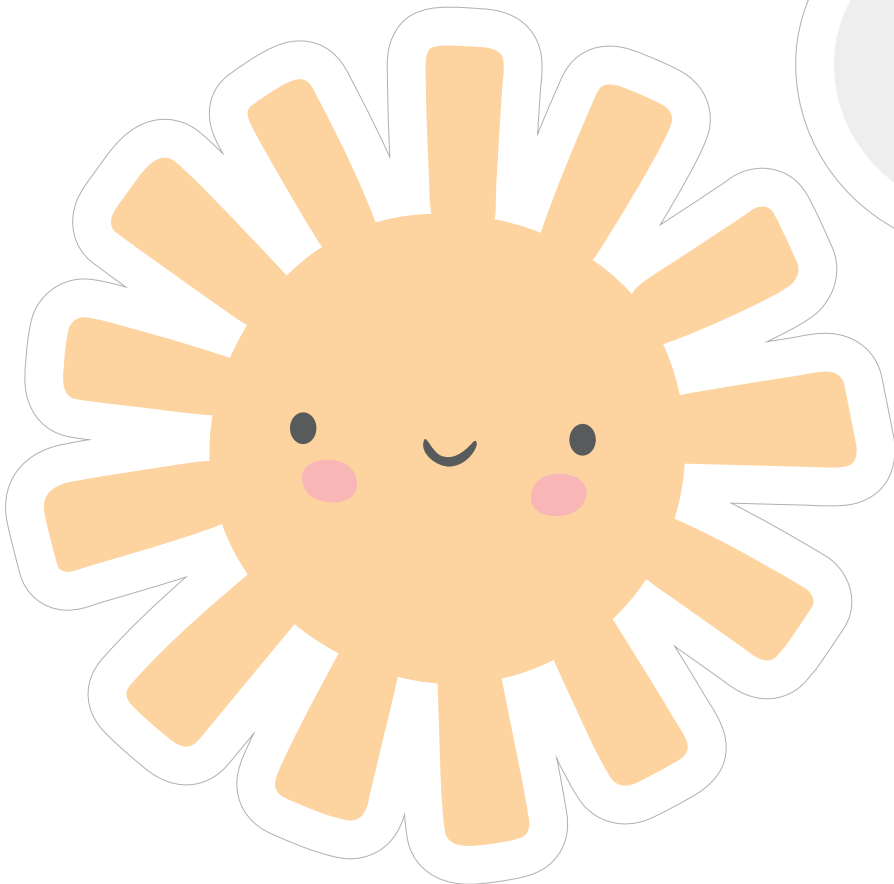
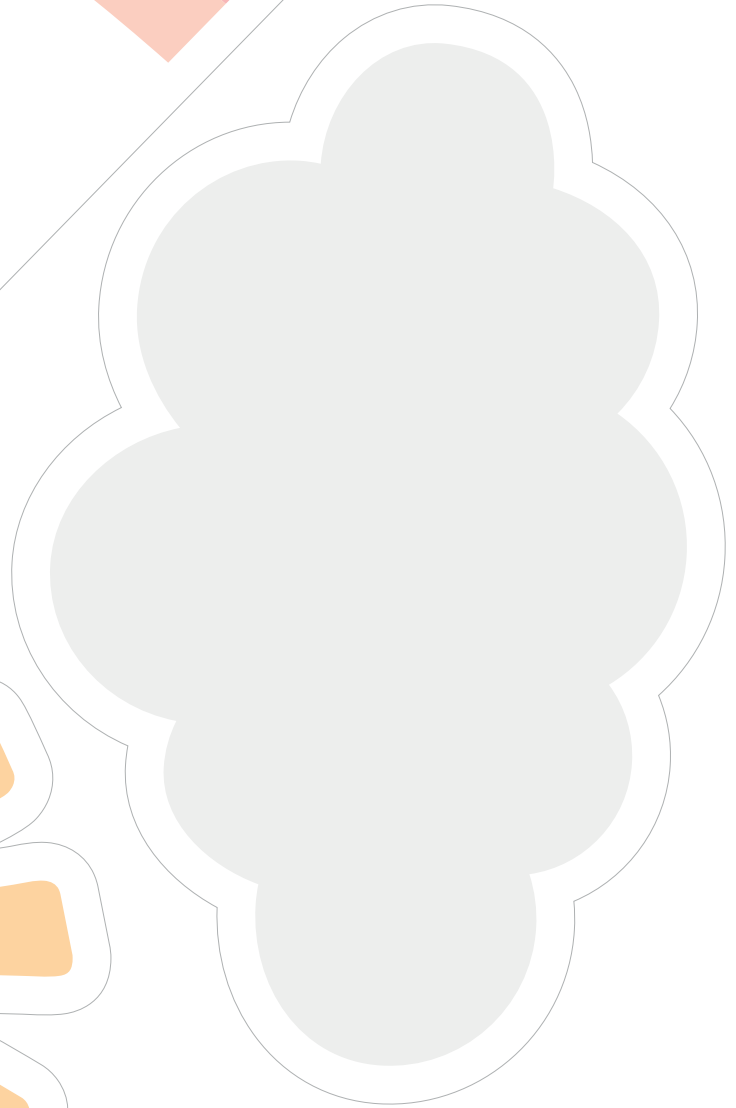
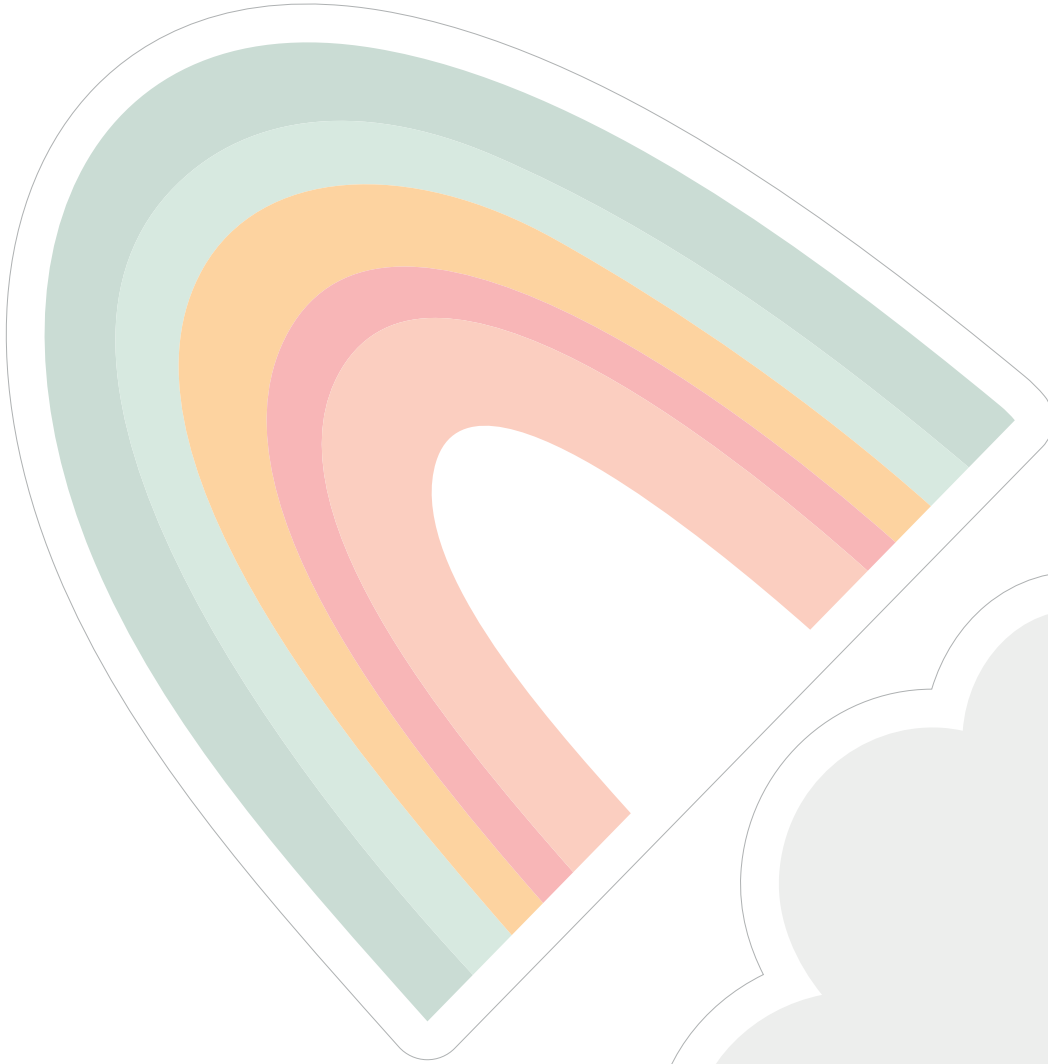


ETICHETTE SUCCHI



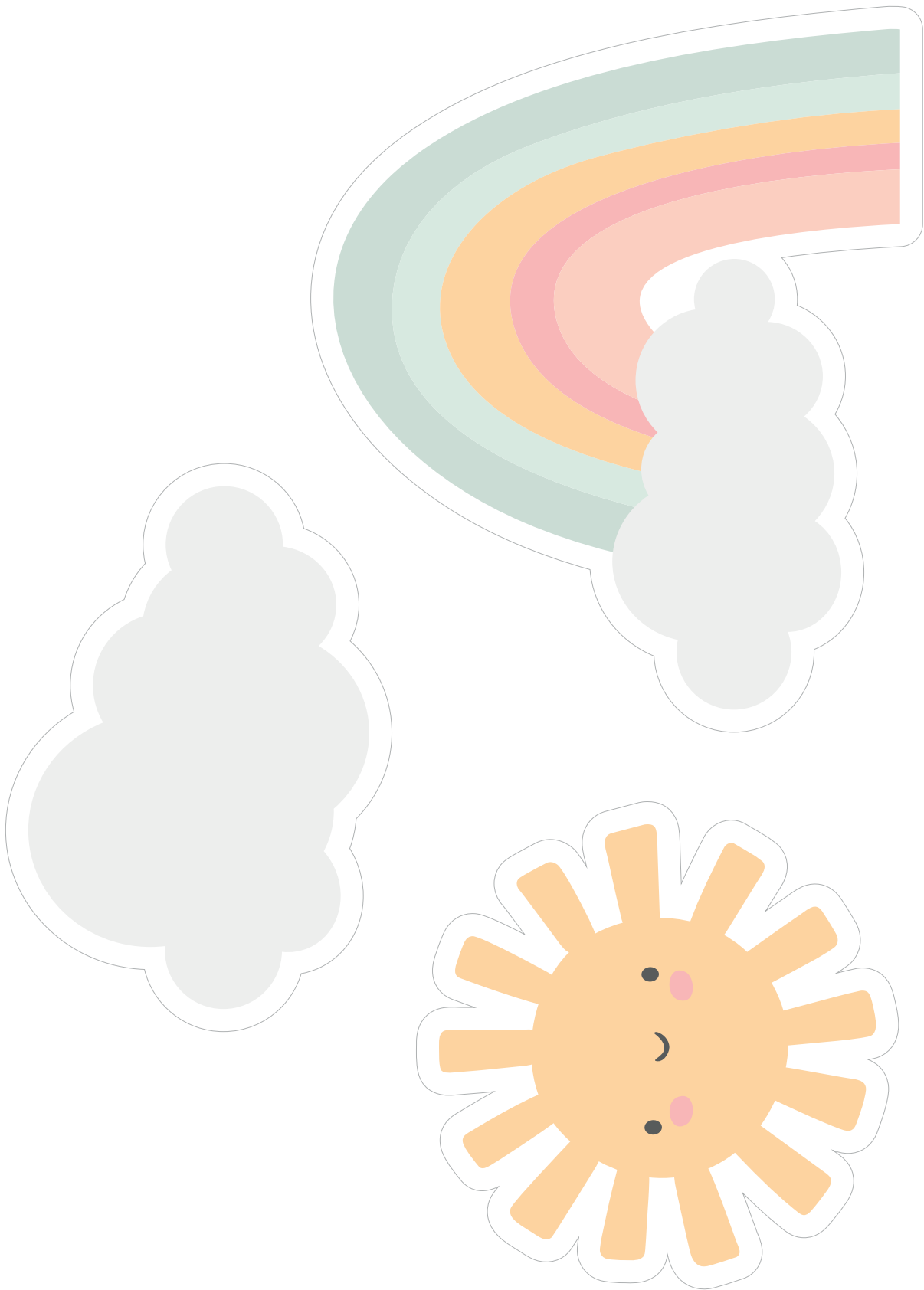


GHIRLANDA



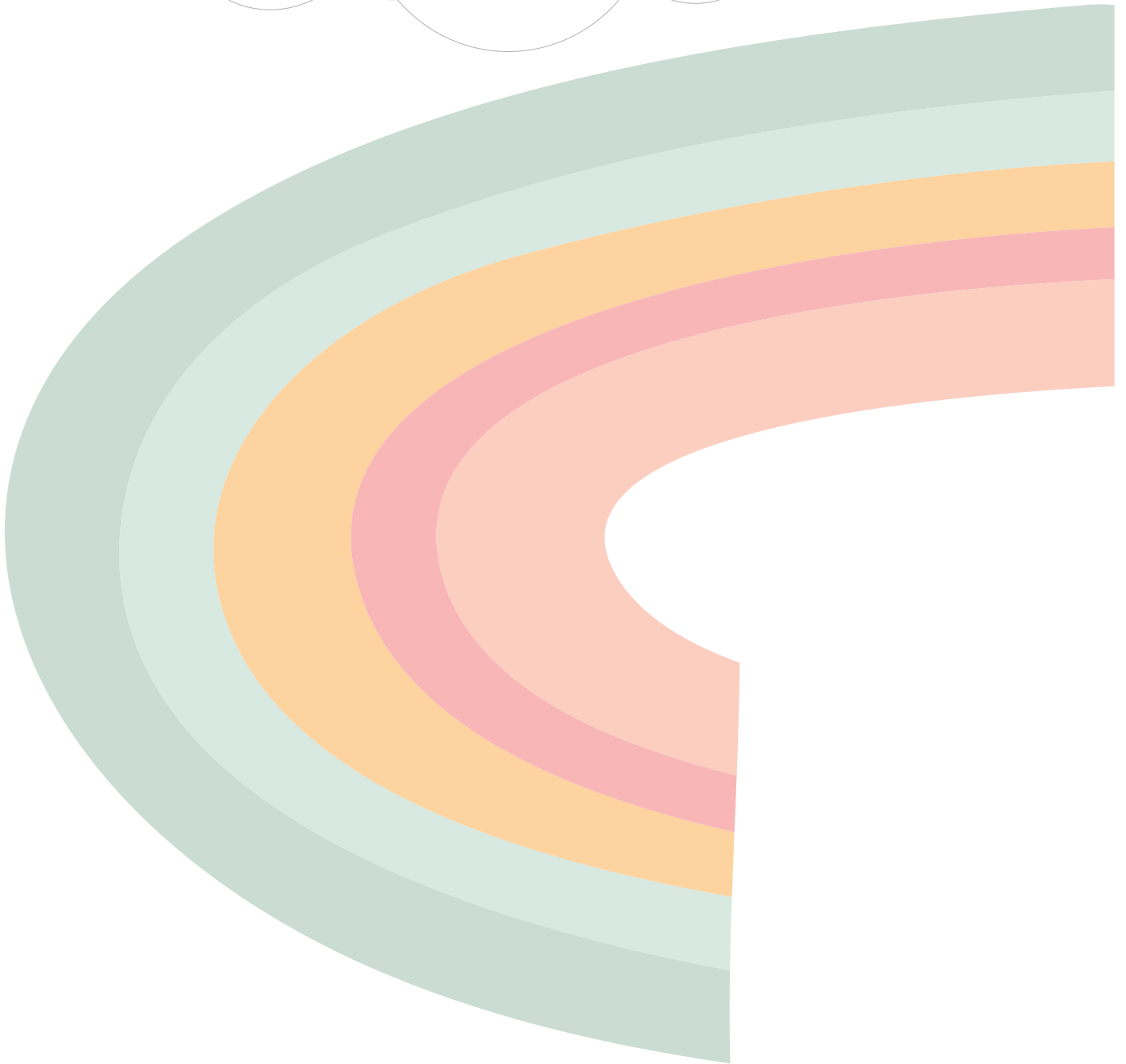


CAKETOPPER



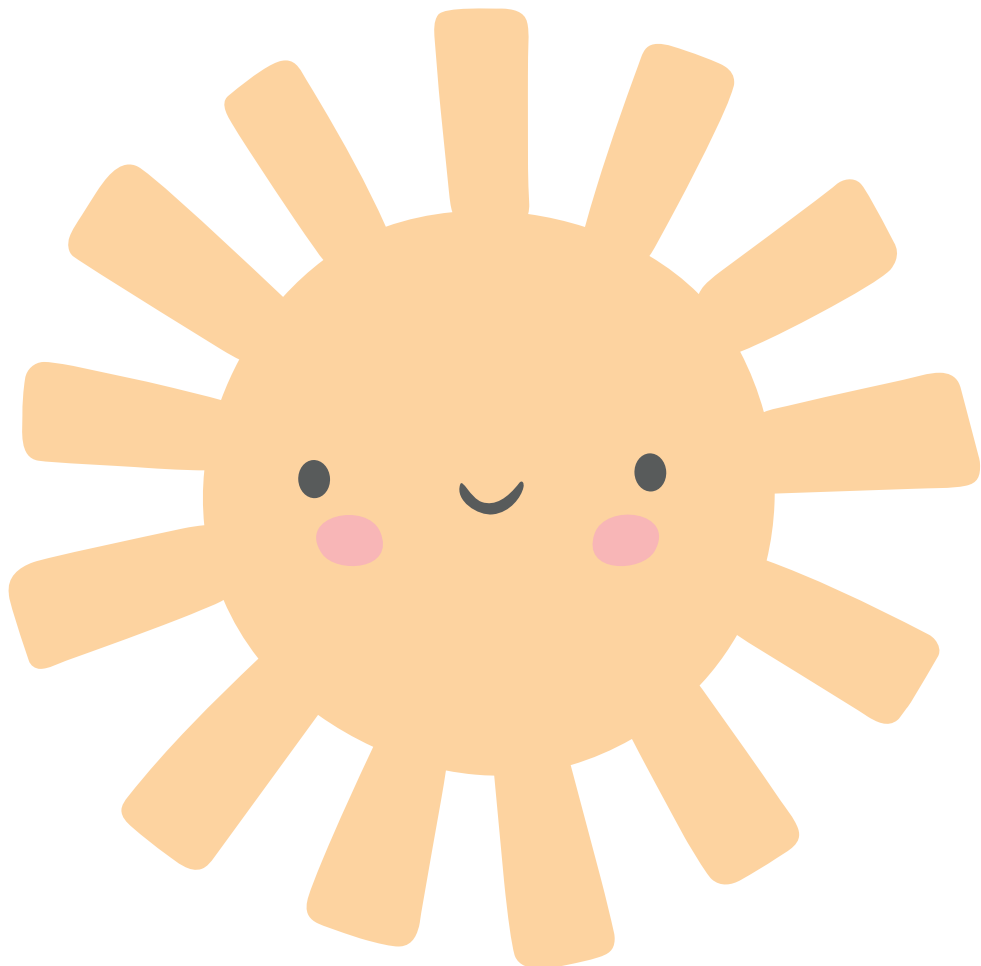
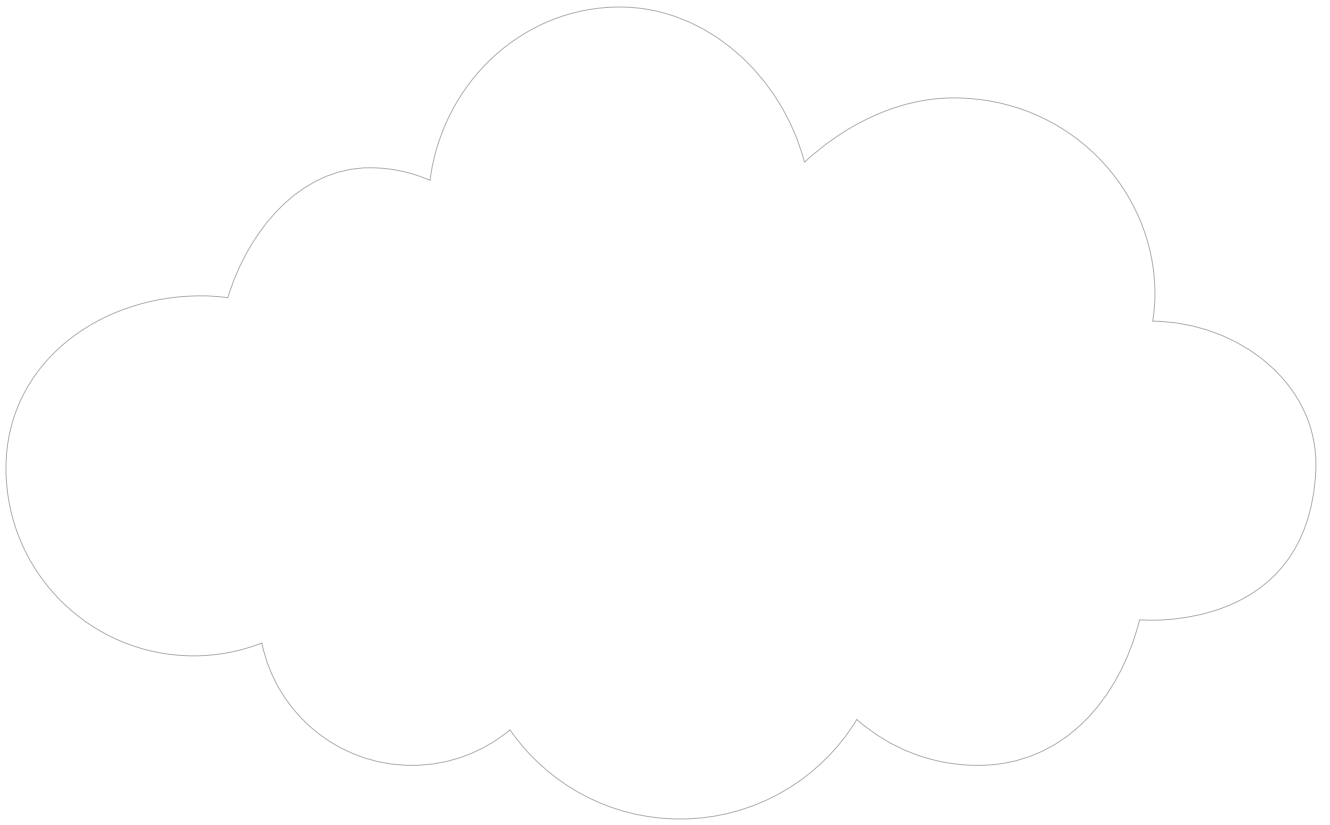


# SAGOME FONDALE



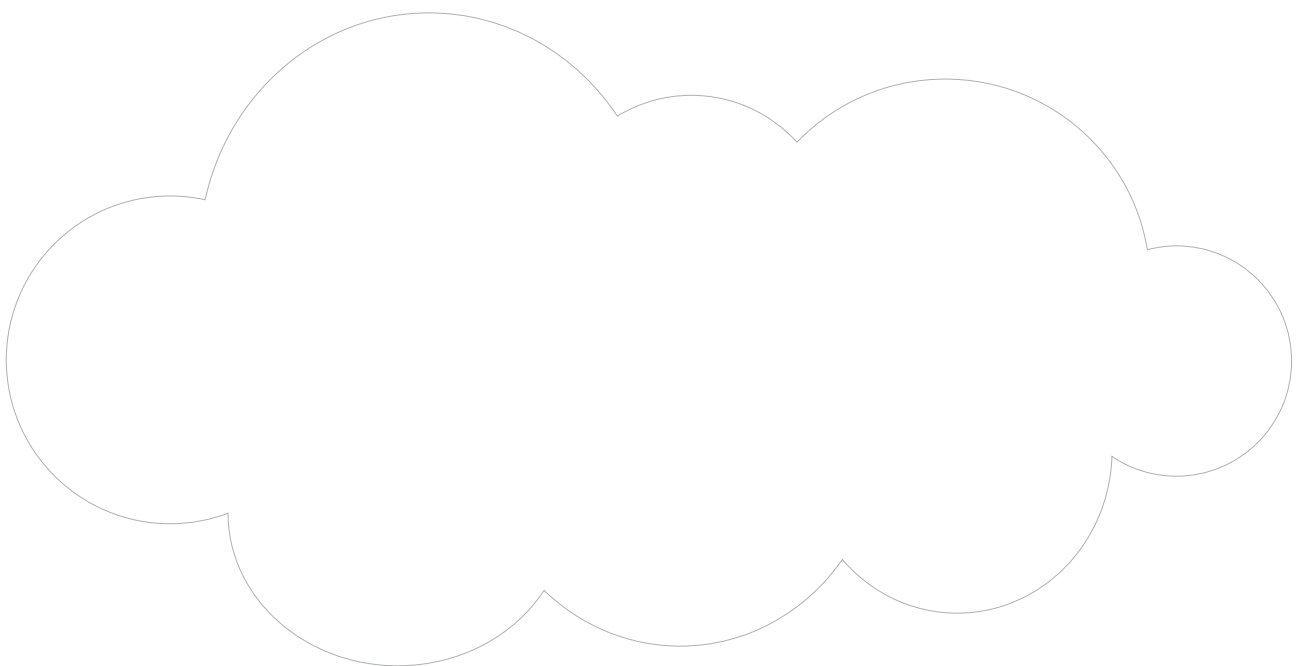


SAGOME FONDALE





# SAGOME FONDALE









Coraline Sweet Cuddle di Clementina Pompili

P.IVA: 10603060962

C.F. PMPCMN87M59F2050

CODICE SDI: KRRH6B9

PEC: clementinapompili@pec.it

coralinesweetcuddle@gmail.com

www.coralinesweetcuddle.com

CLAUSOLA RISERVATEZZA E NON DIFFUSIONE A TERZI: le grafiche di questo kit sono di proprietà di Coraline Sweet Cuddle. Ricevendo questo file in digitale hai una licenza solo per uso personale, ciò significa che non è consentito inviare questo file per posta, venderlo o utilizzarlo per qualsiasi attività commerciale. Questo articolo non può essere modificato, riprodotto o distribuito in qualsiasi modo. Ogni utilizzo anche solo parziale di esso costituirà violazione del diritto d'autore e verrà perseguito ai sensi della normativa vigente con penale e risarcimento danni.